

жилой дом
на

НАХИМОВА

ЮгСтройИнвест
ГРУППА КОМПАНИЙ

ВЫРАЗИТЕЛЬНАЯ АРХИТЕКТУРА

Выразительный силуэт жилого комплекса выглядит эффектно из любой точки города. Он расположен на пересечении проспекта Нахимова и улицы Черноморской и находится в черте существующей застройки г. Мариуполя.

- 3 ПОДЪЕЗДА
- 4 ЭТАЖА
- 51 КВАРТИРА



ЭЛЕГАНТНЫЕ ФАСАДЫ

При проектировании фасадов мы сделали ставку на качественные материалы и неоклассический стиль архитектуры.

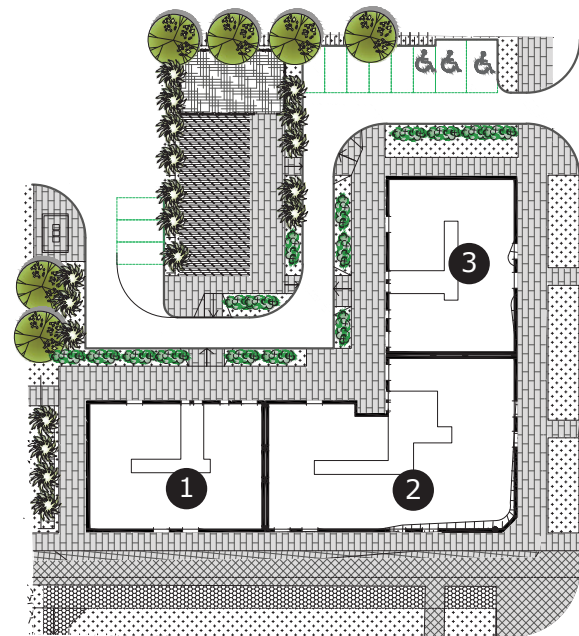
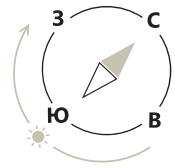


жилой дом
на
НАХИМОВА



ТИПОВОЙ ЭТАЖ

/ ЖИЛОЙ ДОМ НА НАХИМОВА /



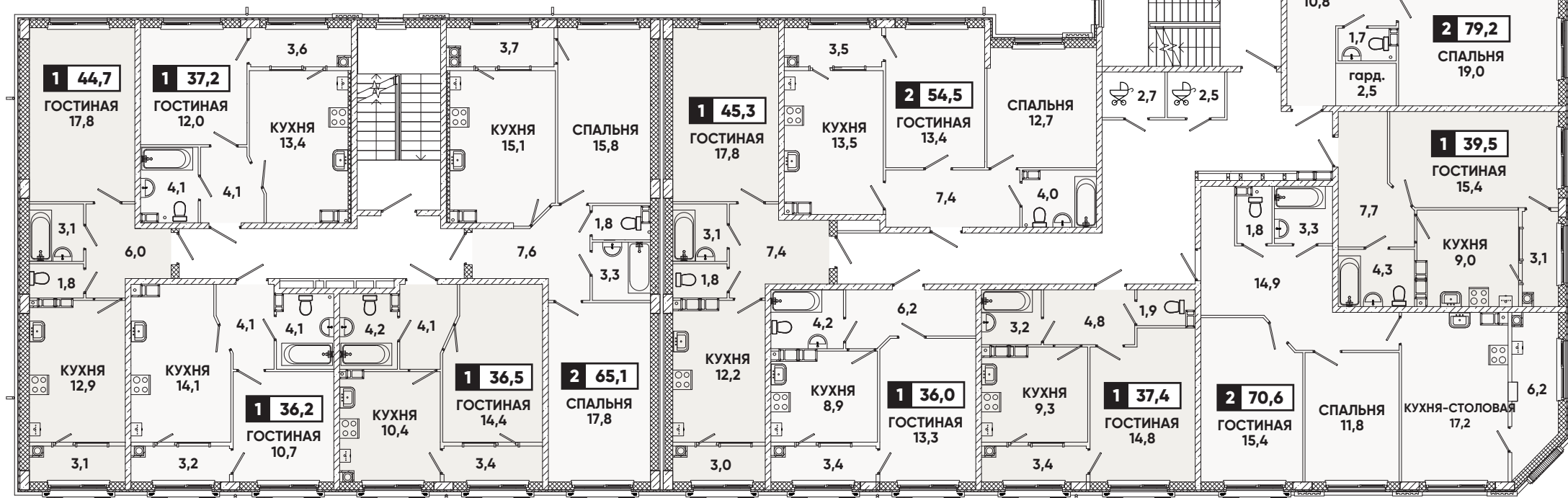
пр-т Нахимова

пер. Черноморский

3 подъезд
/4 этажа/

1 подъезд
/4 этажа/

2 подъезд
/4 этажа/



ОТДЕЛКА

Мы уже выполнили предчистовую отделку. В квартире проведены все коммуникации, установлены радиаторы и выполнены черновые работы: залита стяжка на полу, а стены и потолок отшпаклеваны и выровнены по строительным маякам. Выполнено остекление лоджий. Установлены железные входные двери.



ВЕЛИКОЛЕПНЫЕ ВИДЫ ИЗ ОКНА

Квартиры, наполненные свежим воздухом и солнечным светом, прекрасные виды на зеленый двор, широкие проспекты – все это станет частью вашей жизни.



ЗОНИРОВАНИЕ ПО ИНТЕРЕСАМ

Пространство двора зонировано с помощью приемов ландшафтного дизайна.

К проектированию площадок мы привлекли психологов, чтобы создать пространство, где дети гармонично развиваются, знакомятся, находят друзей и учатся взаимодействовать с внешним миром.



Детские городки из эко материалов

Травмобезопасное покрытие

Тихая беседка

БЕЗОПАСНОСТЬ И КОМФОРТ

Входные группы жилой части оборудованы пандусом для доступа маломобильных групп населения. В подвальном этаже на каждый пожарный отсек имеется один эвакуационный выход непосредственно на улицу, эвакуация возможна также по лестнице из соседних блок-секций. Подвал при необходимости может быть использован в качестве укрытия для жильцов дома.



жилой дом
на
НАХИМОВА



ПАРКОВОЧНЫЕ МЕСТА

Удобный выезд на проспект Нахимова и улицу Черноморскую. Для легкового автотранспорта жильцов предусмотрены наземные парковки. По внутриквартальным проездам выделены парковочные места стоянки обслуживающего автотранспорта и гостевой паркинг.



жилой дом
на
НАХИМОВА



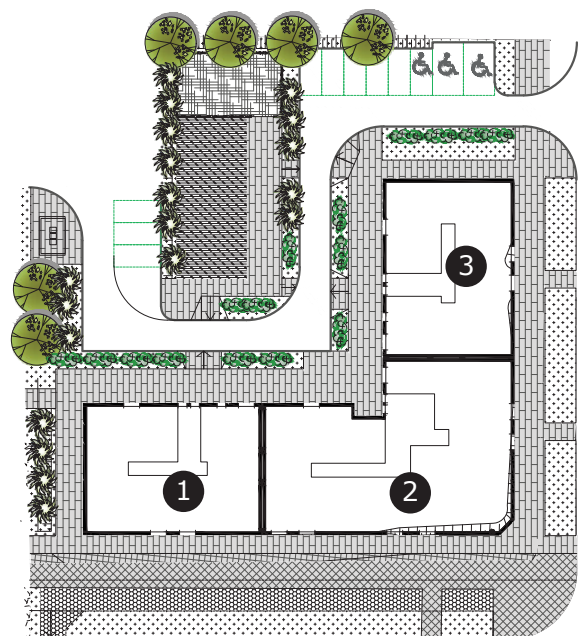
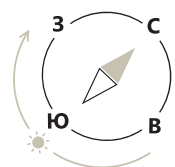
КОММЕРЦИЯ НА ПЕРВОМ ЭТАЖЕ

Магазины и булочная с ароматной выпечкой, кофейня или флористический салон – за 5 минут здесь можно купить все, что необходимо для комфортной жизни.



КОММЕРЧЕСКИЕ ПОМЕЩЕНИЯ

/ ЖИЛОЙ ДОМ НА НАХИМОВА /



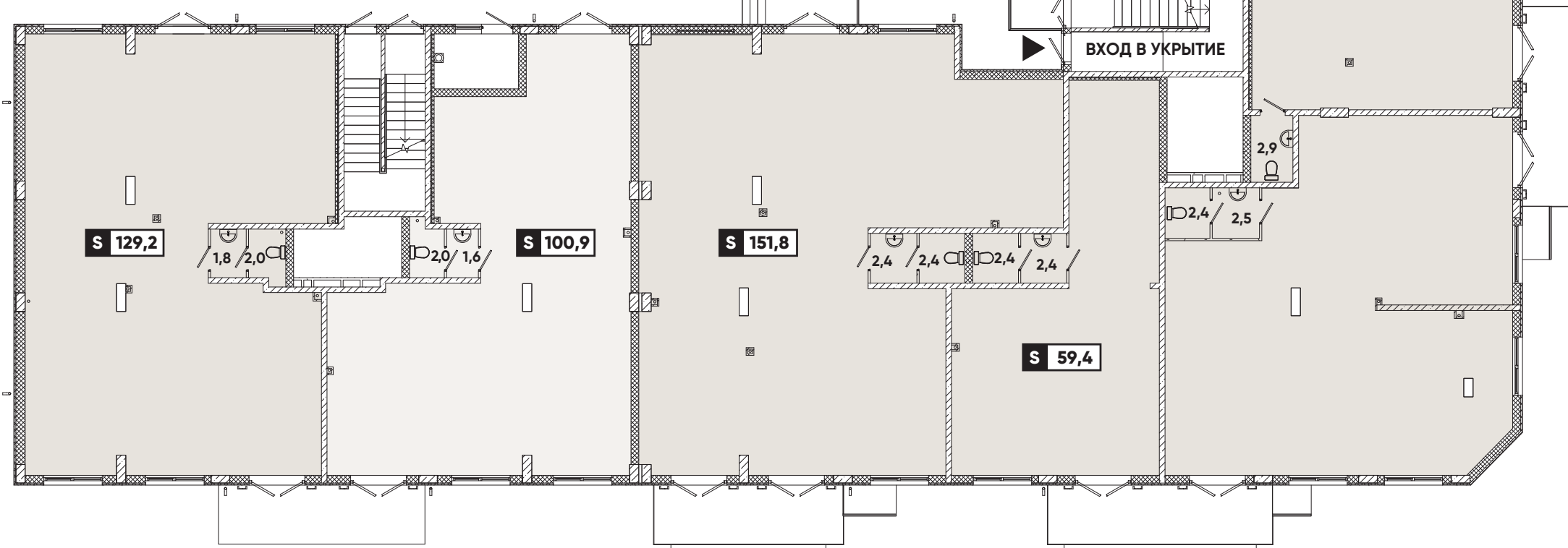
пр-т Нахимова

пер. Черноморский

1 подъезд

2 подъезд

3 подъезд



700 МЕТРОВ
ДО НАБЕРЕЖНОЙ



ЖИЛОЙ ДОМ
на
НАХИМОВА



ЮгСтройИнвест
ГРУППА КОМПАНИЙ